

FOTOGRAFIE, FILM, PROJEKT GRAFICZNY
PHOTOGRAPHS, FILM, GRAPHIC DESIGN
PHOTOGRAPHIES, FILM, PROJET GRAPHIQUE
Quay Brothers

TEKST; TEXT; TEXTE
Małgorzata Sady

• [I] *Inventory Śladów* •
JAN POTOCKI NA ZAMKU W ŁAŃCUCIE

• [I] INVENTORIUM DES TRACES
Jan Potocki au Chateau de Łańcut

• [I] INVENTORIUM OF TRACES
Jan Potocki at Castle Łańcut

Łańcut A.D. MMX

• [I]nventorium Śladów •



*Jan
Potocki*

• *na Zamku w Łańcucie* •

• [I]NVENTORIUM DES TRACES • [I]NVENTORIUM OF TRACES •
Jan Potocki au Chateau de Łańcut *Jan Potocki at Castle Łancut*

● *Wòbald* *mirrotreun*

[I]. ●



Jan
Potocki

● *na* *Zamku w* *Fancucie* ●

● [I] *INVENTORIUM DES TRACES* • [I] *INVENTORIUM OF TRACES* •
Jan Potocki au Chateau de Fancuc *Jan Potocki at Castle Fancuc*



INVENTORIUM ŚLADÓW

[*Jan Potocki na Zamku w Łańcucie*]

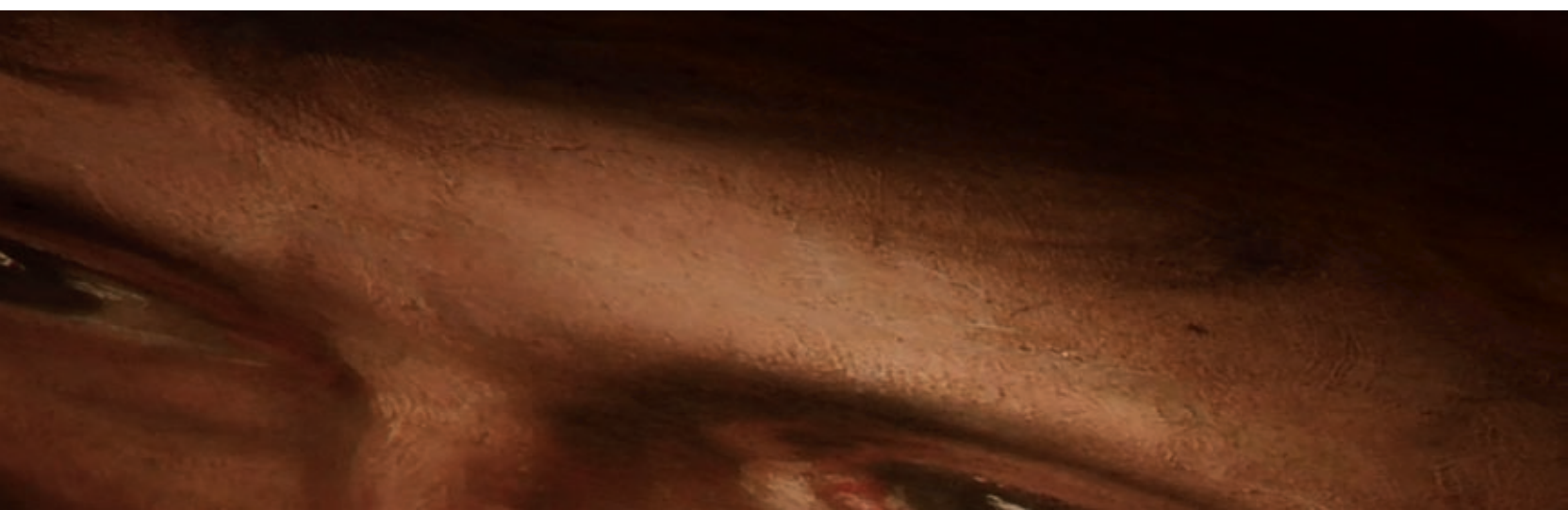
Film Braci Quay

[Z]AMEK W ŁAŃCUCIE to jedna z najwspanialszych rezydencji arystokratycznych w Polsce, otoczona starym i urokliwym parkiem w stylu angielskim. Słynie ze wspaniałych wnętrz, unikalnej kolekcji pojazdów konnych i zbiorów sztuki cerkiewnej.

ZAMEK WZNIESIONY ZOSTAŁ W LATACH 1629 – 1642 przez Stanisława Lubomirskiego jako nowoczesna rezydencja typu „palazzo in fortezza” (budynek mieszkalny z wieżami w narożach otoczony fortyfikacjami).

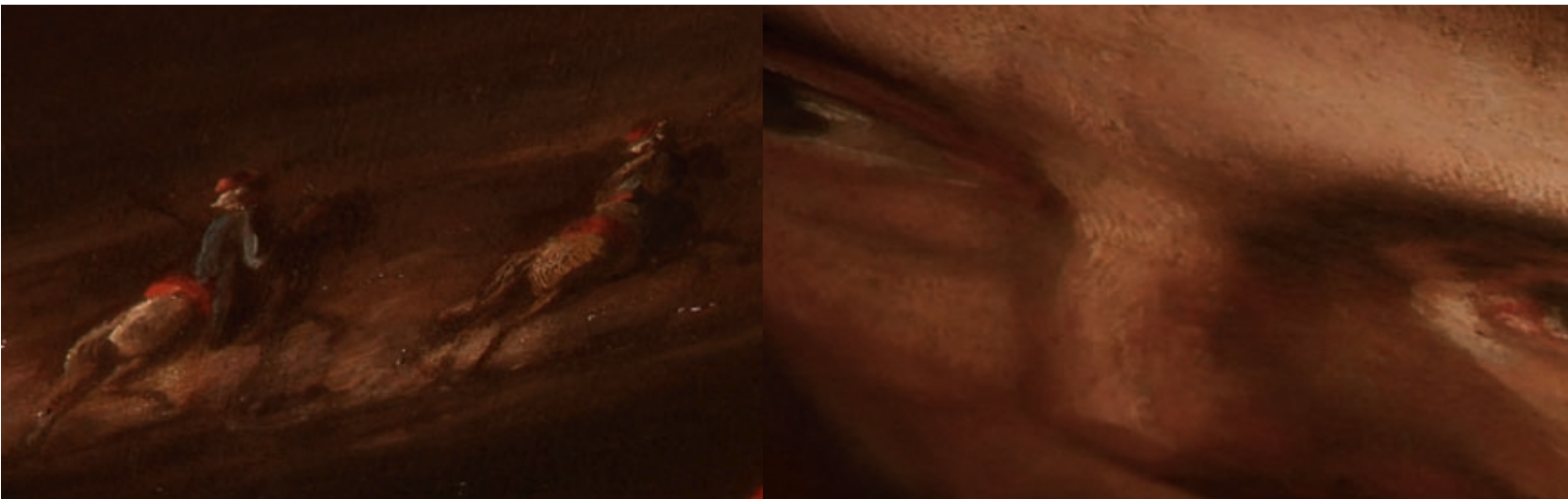
W 2 poł. XVIII w. Izabella Lubomirska przekształciła fortecę w zespół pałacowo - parkowy. Zmieniono układ i wyposażenie zamku zgodnie z obowiązującą modą i wymogami praktycznymi.

**SPROWADZONO WÓWCZAS WIELE WYBITNYCH DZIEŁ SZTUKI.
ZMIENIONO CHARAKTER *parku*, NIWELUJĄC TEREN
I TWORZĄC ALEJE SPACEROWE.**



Za czasów księżnej Lubomirskiej w Łańcucie bywało wiele znakomitości, kwitło życie artystyczne, teatralne i muzyczne. Po jej śmierci wnuk *Alfred Potocki*, syn Jana Potockiego, utworzył ordynację łańcucką (1830). Jego syn Alfred II w Łańcucie bywał rzadko, co doprowadziło do degradacji rezydencji. Kolejny dziedzic zamku, Roman Potocki przywrócił mu dawną świetność. W latach 1889 - 1911 przeprowadzono generalny remont połączony z przebudową rezydencji.

Założono instalację elektryczną, wodociągową i kanalizację. Powstała wówczas większość istniejących obecnie wnętrz. Elewacjom nadano charakter neobaroku francuskiego. Park został dwukrotnie powiększony i otoczony ogrodzeniem, założono **OGRÓD WŁOSKI I OGRÓD RÓŻANY**. Po gruntownej przebudowie i modernizacji, łańcucki zespół pałacowo – parkowy stał się jedną z najbardziej luksusowych rezydencji w Europie, goszczącą licznych przedstawicieli znakomitych rodów arystokratycznych oraz znanych dyplomatów.



[K]OLEJNY ORDYNAT ALFRED III *Potocki* przeprowadził w Zamku modernizację centralnego ogrzewania, a w pomieszczeniach podziemi urządził łaźnię (lata 20-te). Bywali wówczas w Łańcucie przedstawiciele rodów królewskich, arystokracja polska i zagraniczna oraz politycy. W roku 1944 przed wkroczeniem Armii Czerwonej Potocki opuścił Łańcut, zabierając cały pociąg precjozów i osiadł w Szwajcarii.

ZAMEK ZOSTAŁ PRZEJĘTY PRZEZ WŁADZĘ LUDOWĄ I ZAMIENIONY W MUZEUM. W Łańcucie kontynuowana jest tradycja bogatego życia artystycznego. Od 1960 roku odbywa się na Zamku Międzynarodowy Festiwal Muzyki, jedna z najbardziej





renomowanych imprez muzyki poważnej w Polsce. *Od 1975* roku prowadzone są tu Międzynarodowe Mistrzowskie Kursy Interpretacji Muzycznej, a od 2007 odbywają się w Łańcucie spotkania z filmem animowanym – Laterna Magica.

ZAMEK PEŁNI TAKŻE FUNKCJE REPREZENTACYJNE i służebne wobec instytucji państwowych (1996 - spotkanie 9 prezydentów państw Europy Środkowej, sympozja naukowe).

W Łańcucie bywają byli właściciele posiadłości; odbyły się tu uroczystości ślubne Stanisława Potockiego i Rosy Larco de la Fuente oraz część uroczystości pogrzebowych związanych ze sprowadzeniem do Polski prochów rodu Potockich. Na tle innych magnackich rezydencji w Polsce zamek w ŁAŃCUCIE wyróżnia się bogactwem zbiorów i zachowanymi założeniami parkowo-pałacowymi, Do najcenniejszych dzieł sztuki należą autoportret Sofonisby Anguissoli z 1556 r. i rzeźba dłuta Antonia Canovy przedstawiająca Henryka Lubomirskiego jako Amora. W Łańcucie mieści się obecnie największa w Polsce i najlepiej zachowana biblioteka magnacka (22 tys. woluminów, unikalne starodruki, rękopisy Mozarta). Na terenie parku znajdują się: Oranżeria, Zameczek Romantyczny, ujeżdżalnia, stajnie, powozownia, dom ogrodników, storczykarnia, oraz kort tenisowy.

W 2005 R. ZESPÓŁ ZAMKOWY ZOSTAŁ UZNANY PRZEZ Prezydenta RP ZA POMNIK HISTORII.

[Z]AMEK w ŁAŃCUCIE liczy sobie blisko 400 lat, ale ponieważ zamieszkały był do roku 1944, a poza tym podlegał ciągłym modernizacjom na przestrzeni wieków, nie sprawia wrażenia martwego obiektu muzealnego, czuje się w nim 'odległą' i 'nieodległą' obecność dawnych właścicieli. Wchodząc do kolejnych pomieszczeń zdziwić się można, że nie spotykamy w nich NIKOGO. **ZAPEWNE** ich mieszkańcy wyjechali

INVENTORIUM ŚLADÓW

